

Manual de operações do Gestor.Sys | Tabelas de preços

Roteiro de como trabalhar com as tabelas de preços no sistema.

Você pode adaptar este roteiro de acordo com a sua necessidade, mas imagine que você trabalha com moto-peças e tenha 3 tabelas de preços distintas:

1- Tabela de vendas no balcão – Que você utiliza para os clientes que compram esporadicamente, é a tabela de maior preço que você tem dentro da empresa

2 – Tabela para clientes fidelizados – Utilizada para os clientes que compram mensalmente, é igual a tabela de vendas no balcão, mas com um desconto de 30%

3 – Tabela de vendas para grandes volumes – Utilizada para os clientes que compram em grande volume, equivale a 50% do valor da tabela 1 (vendas no balcão)

Neste exemplo que vamos reproduzir, a empresa utiliza uma tabela como base (a tabela 1), e todas as outras são obtidas através de multiplicador em cima desta tabela.

Primeiro passo – Criar a tabela de preços básica ou seja, a “Tabela de vendas no balcão”

Acesse: Menu Principal | Faturamento | Lista de Preços

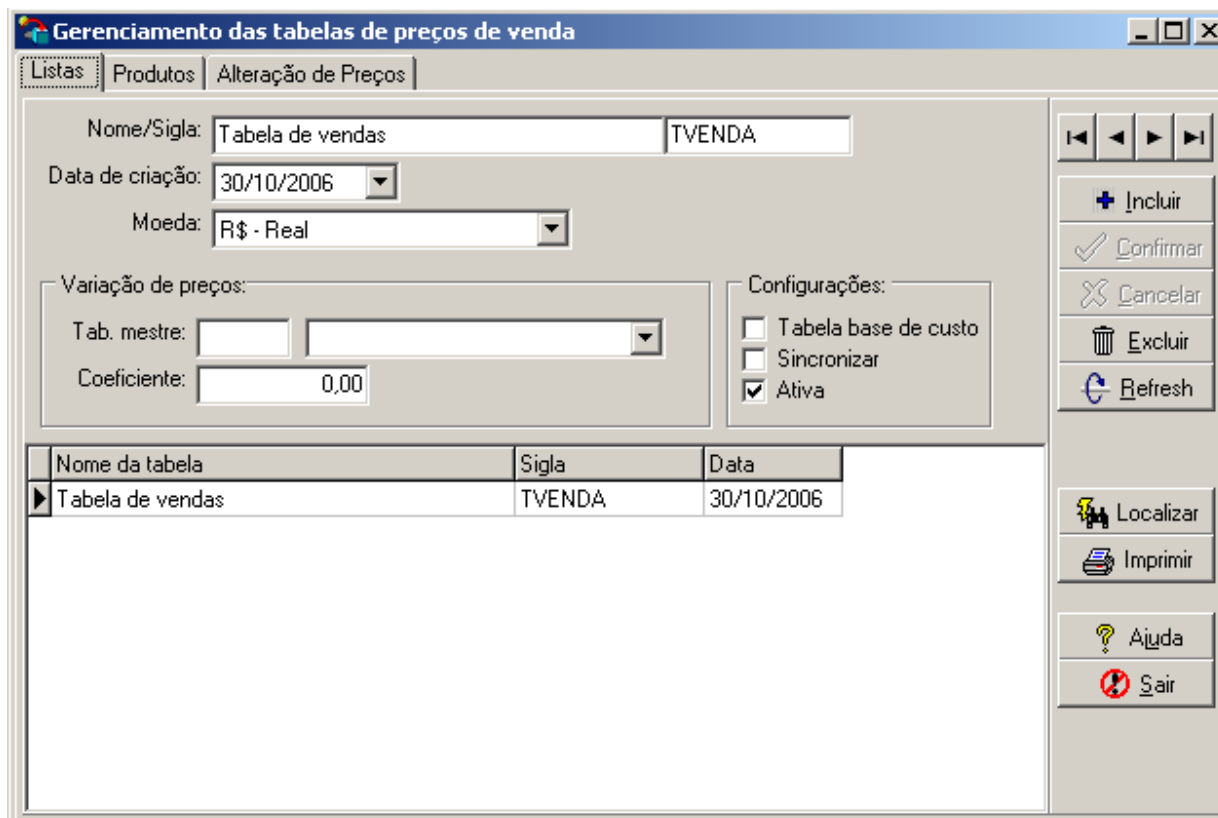


Figura 01 – Gerenciamento das tabelas de preços de venda

Ao instalar o software, automaticamente será criada uma tabela de vendas.

Neste caso podemos utilizá-la como base, simplesmente alterando seu nome (que é usado internamente no sistema apenas para nosso controle).

Manual de operações do Gestor.Sys | Tabelas de preços

Para este exemplo, segue abaixo a mesma tela, porém com as alterações necessárias para ela ser a nossa tabela básica

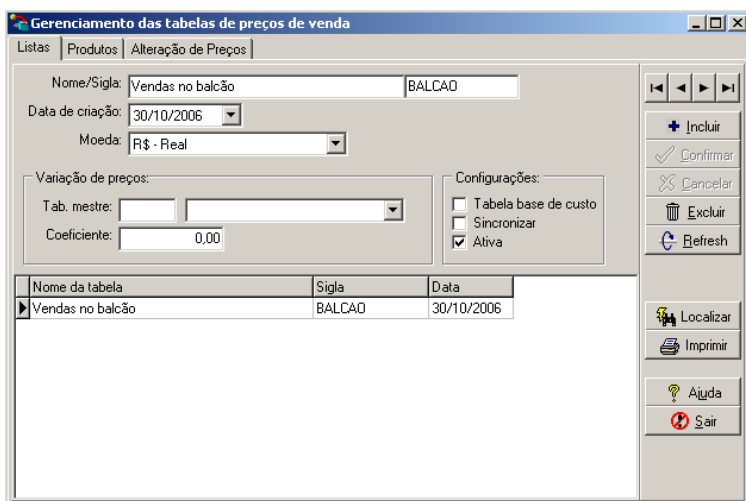


Figura 2 – Tabela de vendas no balcão

Observe neste exemplo que a única mudança foi nos campos de nome e sigla, que servem apenas para nosso controle interno.

Segundo passo – Criar a tabela 2 ou seja: “Tabela para clientes fidelizados”

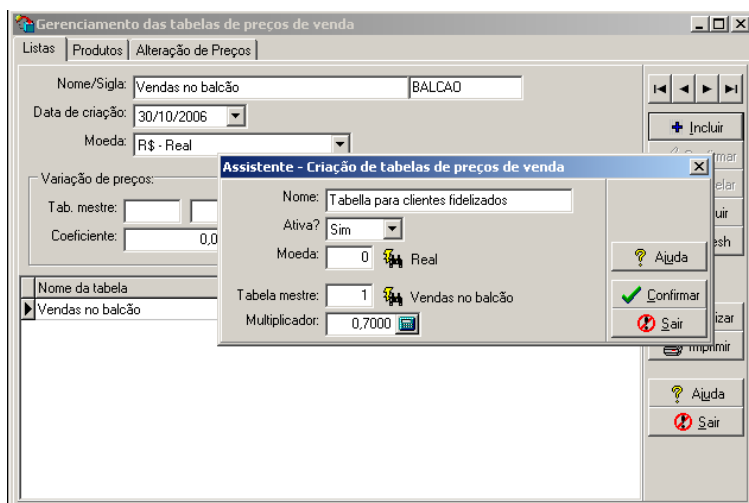


Figura 3 – Incluindo a tabela de clientes fidelizados

- Pressione o botão de INCLUIR, o que irá lhe remeter para o “Assistente – Criação de tabelas de preços de vendas.”

Nome: Preencha com o nome da sua nova tabela
Ativa: Escolha se a tabela estará ativa ou inativa
Moeda: Escolha a moeda padrão desta tabela

Tabela Mestre – Escolha a tabela que servirá de base para a criação desta nova tabela. Neste nosso exemplo, a base será a tabela de “Vendas no balcão”

Coefficiente – Informe o coeficiente de multiplicação para obter os preços da nova tabela.

Informações importantes para criação de tabelas:

Neste exemplo, as tabelas de Venda no balcão e Tabela para clientes Fidelizados, terão um vínculo, de modos que ao alterar ou incluir um preço na tabela de vendas no balcão, automaticamente o sistema irá preencher o preço na tabela de vendas para clientes fidelizados.

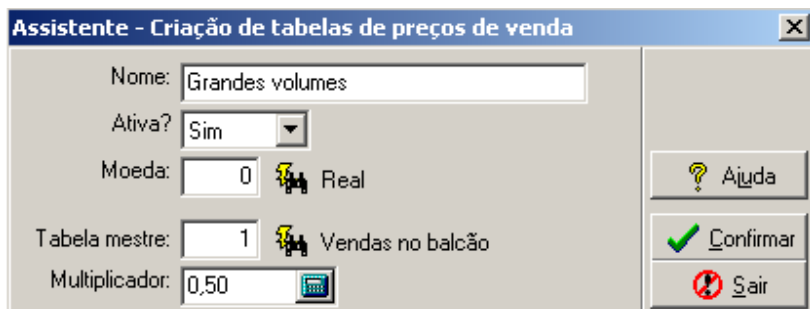
Exemplo:

Produto – Espelho retrovisor modelo x

Preço na tabela de vendas no balcão: R\$.145,00

Preço na tabela de vendas para clientes fidelizados: R\$.101,50 (145.00 x 0,3) ou (145.00 x 70%)

Terceiro passo – Criar a tabela 3 ou seja: “Vendas para grandes volumes”



- Pressione novamente o botão de INCLUIR, o que irá lhe remeter para o “Assistente – Criação de tabelas de preços de vendas.”

Figura 4 – Incluindo a tabela de grandes volumes

Informações sobre uso de coeficientes de multiplicação:

Se você quiser **umentar** um valor em **10%**, utilize o fator de multiplicação **1.10**

Se você quiser **umentar** um valor em **23%**, utilize o fator de multiplicação **1.23**

Se você quiser **diminuir** um valor em **10%**, utilize o fator de multiplicação **0.90**

Se você quiser **diminuir** um valor em **30%**, utilize o fator de multiplicação **0.70**

Quarto passo – Informar os valores de venda dos produtos

Caso você tenha seguido os exemplos acima, (adaptados a sua realidade), basta que você ao criar um novo produto, informe o preço na tabela 1 (Vendas no balcão), automaticamente o sistema irá fazer os cálculos para as outras duas tabelas. Veja no exemplo abaixo:

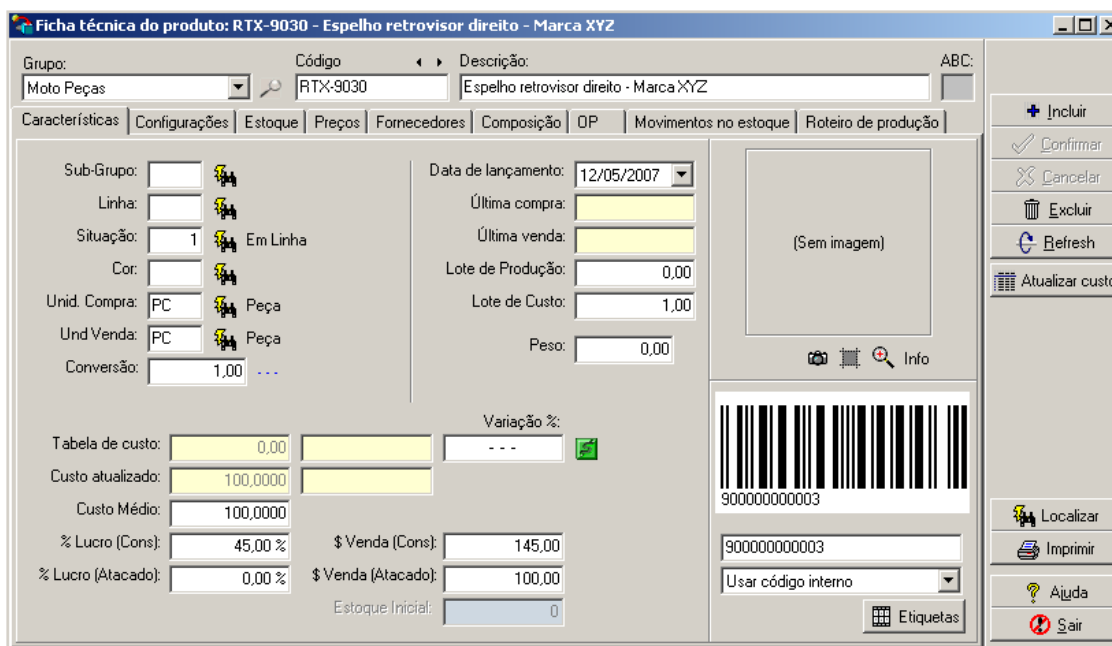


Figura 5 – Incluindo o produto ESPELHO RETROVISOR DIREITO – MARCA XYZ

No exemplo acima, estamos supondo que o produto “Espelho retrovisor Direito – Marca XYZ”, custe para você R\$.100.00 (informado no campo custo médio), e que a sua margem de lucro para este produto é de 45%.

Manual de operações do Gestor.Sys | Tabelas de preços

Ao informar o custo, e a margem de lucro para consumidor, automaticamente o sistema calculou os preços das outras tabelas, confira clicando na página “Preços” existente na ficha técnica do produto:

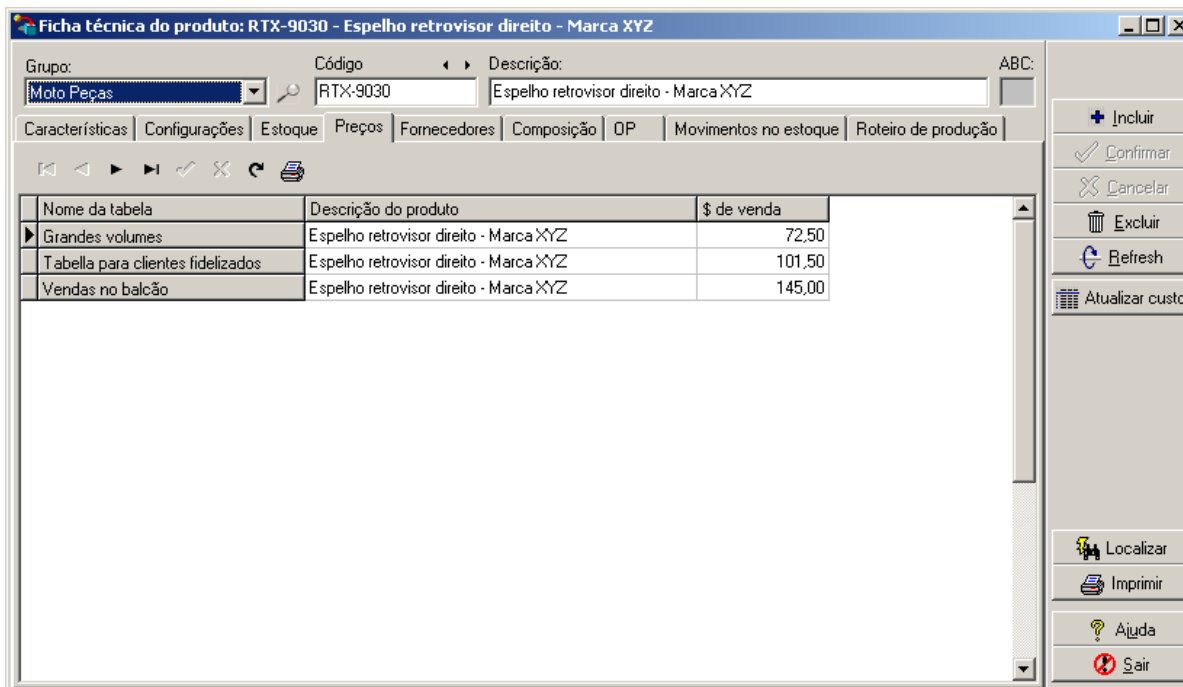


Figura 6 – Página de preços do produto

Dicas e informações sobre tabelas de preços:

- Você pode incluir quantas tabelas de preços você tiver necessidade. Temos clientes com mais de 30 tabelas operando dentro do sistema
- Você pode criar tabelas sem vínculo nenhum entre elas, nesse caso, na tela de “Assistente de criação” deixe em branco o campo de vínculo, ou seja, o campo “Tabela Mestre”
- Você pode informar diferentes descrições para o mesmo produto utilizando as tabelas de preços. Um exemplo desta prática é o caso de vendas para outros países, onde seja necessário emitir relatórios com descrições dos produtos no idioma do cliente. Basta criar uma tabela para cada idioma e preencher o campo da Descrição do produto naquela tabela, no idioma que você precisar.
- Caso você sempre utilize a mesma tabela para um determinado cliente, ficará mais prático adicionar essa informação na ficha cadastral do cliente. Página “Financeiro” da ficha do cliente.
- Algumas empresas praticam um preço a vista e aplicam um % de acréscimo no preço a prazo, se este for o seu caso, você poderá utilizar tabelas vinculadas como explicado acima, ou ainda informando este % de acréscimo no momento da criação do prazo de parcelamento. Veja isso em: [Menu Principal | Cadastros | Cadastros Auxiliares \(Gerais\) | Prazos de Pagamentos](#). Qualquer uma das duas formas é válida.
- Para imprimir uma lista de preços, acesse: [Menu Principal | Faturamento | Tabelas de Preços](#) -> Selecione na grade qual tabela você deseja imprimir, e clique no botão imprimir.